



Ж-2-EP-17-02

**АЮУЛЫГ ТОГТООХ ЭРСДЛИЙГ СУДЛАН БҮРТГЭХ ҮНЭЛЭХ,  
БУУРУУЛАХ АЖИЛЛАГААНЫ ЖУРАМ**

**ЭХ ХУВЬ 1**

Цус сэлбэлт судлалын үндэсний төв, Хөдөлмөрийн эрүүл мэнд аюулгүй байдлын зөвлөл				
Баримт бичгийн № Ж-2-EP-17-02				
Аюулыг тогтоох эрсдлийг судлан бүртгэх, үнэлэх, бууруулах ажиллагааны журам				
Хувилбар №02	Хэрэгжиж эхэлсэн огноо: 2017.07.27.	Өөрчлөлт 1	Өөрчлөлт хийн шинэчилсэн огноо: 2018.06.12	Хуудас 1/ 12



3X XBP 1

Боловсруулсан:	Хянасан:	Баталсан:
Халдвар судлаач эмч	ЧЦСС-ийн албаны дарга	ЦССҮТ –ийн захирал
Э.Тунгалагтуяа	Т. Алимаа	Н.Эрдэнэбаяр
Огноо: 2018.04.30	Огноо: 2018.05.08	Огноо: 2018.06.12
Гарын үсэг	Гарын үсэг	Гарын үсэг



Өөрчлөлт хийгдээгүй	Албан тушаал	Гарын үсэг
Зөвшөөрсөн	Батарын менежер	[Signature]
Хянасан	ЦССА - 3-р	[Signature]
Хүчинтэй хугацаа	20 20 он 05 сар 28 өдөр	

Өөрчлөлт хийгдээгүй	Албан тушаал	Гарын үсэг
Зөвшөөрсөн	Батарын менежер ХББ санхүүгч	[Signature]
Хянасан	ЦССА - 1-ийн дарга	[Signature]
Хүчинтэй хугацаа	20 21 он 05 сар 28 өдөр	

Өөрчлөлт хийгдээгүй	Албан тушаал	Гарын үсэг
Зөвшөөрсөн		
Хянасан	УИАБА дарга	[Signature]
Хүчинтэй хугацаа	20 22 он 05 сар 28 өдөр	

Цус сэлбэлт судлалын үндэсний төв, Хөдөлмөрийн эрүүл мэнд аюулгүй байдлын зөвлөл				
Баримт бичгийн № Ж-2-ЕР-17-02		Аюулыг тогтоох эрсдлийг судлан бүртгэх, үнэлэх, бууруулах ажиллагааны журам		
Хувилбар №02	Хэрэгжиж эхэлсэн огноо: 2017.07.27.	Өөрчлөлт	Өөрчлөлт хийн шинэчилсэн огноо: 2018.06.12	Хуудас 2/ 12



Төрөлмө түрү	Аталымы	Аталымы
Сана	Сана	Сана

Төрөлмө түрү	Аталымы	Аталымы
Сана	Сана	Сана


**ӨӨРЧЛӨЛТ ОРУУЛСАН БҮРТГЭЛ**

Д.д	Хуудас №	Бүлэг №	Өөрчлөлт оруулсан огноо	Оруулсан өөрчлөлтийн утга	Шалтгаан	ЧАД-н гарын үсэг	Даргын гарын үсэг
1	5	1	Зорилго	Нэмэлт өөрчлөлт оруулсан	ISO 9001:2015 шаардлагын дагуу		
2	5	3	Үүрэг хариуцлага	Нэмэлт өөрчлөлт оруулсан			
3	6	5	Журмаар зохицуулах үйл ажиллагаа	Эрсдэлийн удирдлагын тогтолцоог хэрэгжүүлэх			

Цус сэлбэлт судлалын үндэсний төв, Хөдөлмөрийн эрүүл мэнд аюулгүй байдлын зөвлөл				
Баримт бичгийн № Ж-2-ЕР-17-02		Аюулыг тогтоох эрсдлийг судлан бүртгэх, үнэлэх, бууруулах ажиллагааны журам		
Хувилбар №02	Хэрэгжиж эхэлсэн огноо: 2017.07.27.	Өөрчлөлт	Өөрчлөлт хийн шинэчилсэн огноо: 2018.06.12	Хуудас 3/ 12

Faint, illegible text at the top of the page, possibly a header or title area.

Faint, illegible text at the bottom of the page, possibly a footer or page number.

## Агуулга

Д/д	Бүлэг	хуудас
1.	Өөрчлөлт оруулсан бүртгэл	3
2.	Агуулга	4
3.	Зорилго	5
4.	Хамрах хүрээ	5
5.	Үүрэг, хариуцлага	5
6.	Тодорхойлолт, товчилсон үг	6
7.	Журмаар зохицуулах үйл ажиллагаа	6-10
8.	Лавлах, эш татсан материал	10-11
9.	Хавсралт	11-12
10.	Холбогдох баримт бичиг	12

Цус сэлбэлт судлалын үндэсний төв, Хөдөлмөрийн эрүүл мэнд аюулгүй байдлын зөвлөл				
Баримт бичгийн № Ж-2-ЕР-17-02		Аюулыг тогтоох эрсдлийг судлан бүртгэх, үнэлэх, бууруулах ажиллагааны журам		
Хувилбар №02	Хэрэгжиж эхэлсэн огноо: 2017.07.27.	Өөрчлөлт	Өөрчлөлт хийн шинэчилсэн огноо: 2018.06.12	Хуудас 4/ 12





## 1. ЗОРИЛГО

Энэхүү журмын зорилго нь Цус сэлбэлт судлалын үндэсний төв (ЦССҮТ)-ийн Хөдлөмөрийн эрүүл мэнд аюулгүй байдал (ХЭМАБ)-ын нөхцөл байдлыг сайжруулах үүднээс ажлын байрнуудад хийгддэг аливаа үйл ажиллагаанаас бий болж болох аюул эрсдэлийг илрүүлэх, түүний эрсдлийг үнэлж, цаашид эрсдэлээс урьдчилан сэргийлж, хяналт тогтоох эрсдэлийг бууруулахад оршино.

## 2. ХАМРАХ ХҮРЭЭ

Энэхүү баримт бичиг нь ЦССҮТ-ийн нийт ажилчид дагаж мөрдөнө.

## 3. ҮҮРЭГ ХАРИУЦЛАГА

- 3.1 Төвийн удирдлага нийт ажлын байранд холбогдох хууль тогтоомжийн дагуу эсдлийн үнэлгээг хийлгэсэн байх ба эрсдлээс сэргийлэх үйл ажиллагааг хэрэгжүүлэхэд дэмжлэг өгч ажиллана
- 3.2 Төвийн нийт ажилчид энэхүү журмыг мөрдөн эрсдэлийг илрүүлж, мэдээлэх үүрэгтэй.
- 3.3 Алба, тасаг нэгж бүр эрсдэлийн ажилтантай байх ба эрсдэлийн ажилтан нь дараах үүргийг гүйцэтгэнэ
  - Эрсдэлийг мэдээлсэн ажилтнаас ирсэн мэдээллийг бүртгэнэ, үнэлж ангилна
  - Эрсдэлийн баг, менежерт мэдээлнэ,
  - Эрсдэлийн үнэлгээгээр 1-12 оноогоор үнэлэгдэж алба, тасгад шилжүүлсэн эрсдэл бууруулах төлөвлөгөөний хэрэгжилтийг хангагдсан эсэхэд хяналт тавина.
- 3.4 Төвийн захирлын тушаалаар батлагдсан Эрсдэлийн баг ажиллана Энэ баг эрсдэлийн менежер, алба тасаг бүрийн эрсдэлийн ажилтнаас бүрдэнэ. Дараах үүргийг үүрэг гүйцэтгэж ажиллана.
  - Эрсдэлийн ажилтнаас ирсэн бүртгэлийг хянаж эрсдэлийн санд бүртгэнэ
  - Эрсдэл үнэлгээ 15-25 оноогоор үнэлэгдсэн бол удирдлагын зөвлөлд танилцуулж шийдвэрлүүлнэ, хэрэгжилтэнд хяналт тавина
  - Эрсдэлийн үнэлгээгээр 10-12 оноогоор үнэлэгдэж тасаг нэгж шийдэх боломжгүй тохиолдолд эрсдэлийн баг шийдвэрлэнэ
  - Сар бүр хуралдаж эрсдэлийн сарын тайланг хэлэлцэнэ.
- 3.5 Төвийн бүх ажилтан эрсдэлийн үнэлгээг хийх арга ажиллагаанд суралцаж шаардагдах мэдлэг ур чадварыг эзэмшсэн байна.
- 3.6 Эрсдэлийг мэдчээд мэдээллээгүй ажилтан дотоод журмын дагуу хариуцлага хүлээнэ.

## 4. ТОДОРХОЙЛОЛТ БА ТОВЧИЛСОН ҮГ

- а. **Аюул** гэж хүний амь нас, эрүүл мэнд, эд хөрөнгөд хохирол учруулах аливаа хүчин зүйлс, нөхцөл байдал, үйл ажиллагааг хэлнэ.
- б. **Эрсдэл** гэж аюул тохиолдох магадлал болон тухайн аюул тохиолдсоноос болж гарах эрүүл мэндийн өвчлөл, гэмтлийн хэмжээ буюу үр дагаврын

Цус сэлбэлт судлалын үндэсний төв, Хөдөлмөрийн эрүүл мэнд аюулгүй байдлын зөвлөл				
Баримт бичгийн № Ж-2-ЕР-17-02		Аюулыг тогтоох эрсдлийг судлан бүртгэх, үнэлэх, бууруулах ажиллагааны журам		
Хувилбар №02	Хэрэгжиж эхэлсэн огноо: 2017.07.27.	Өөрчлөлт 1	Өөрчлөлт хийн шинэчилсэн огноо: 2018.06.12	Хуудас 5/ 12

Faint, illegible text at the top of the page, possibly a header or introductory paragraph.

Second block of faint, illegible text, appearing to be a continuation of the document's content.

Third block of faint, illegible text, continuing the narrative or list of items.

Fourth block of faint, illegible text, possibly a section separator or a new entry.

Fifth block of faint, illegible text, continuing the document's flow.

A line of faint text that appears to be a section header or a title for a specific part of the document.

Sixth block of faint, illegible text, possibly a list or a detailed description.

Final block of faint, illegible text at the bottom of the page, possibly a footer or concluding remarks.

- хослолоор илэрхийлэгдэх хэмжигдэхүүнийг хэлнэ.
- c. **Эрсдэлийн үнэлгээ** гэж ажлын байрын эрсдэлд үнэлэлт өгөх үйл явцыг хэлнэ.
  - d. **Эрсдэлээс ангид байх** гэж эрсдэлийг урьдчилан тооцож, түүнээс сэргийлэх арга хэмжээ авах
  - e. **Эрсдэлийн удирдлага** гэж эрсдэлт хүчин зүйлийг илрүүлэх, эрсдэлийг тодорхойлох, дүн шинжилгээ хийх, үнэлэх, шийдвэрлэх, хяналт хийх, мэдээлэхэд чиглэсэн байгууллагын удирдлагын цогц үйл ажиллагаа
  - f. **Эрсдэлийг тодорхойлох** гэж ямар эрсдэл, ямар нөхцөл байдалд хэрхэн тохиолдох магадлалтайг тодорхойлох үйл явц
  - g. **Эрсдэлийг бууруулах** гэж эрсдэл гарах нөхцөл түүнээс үүдэлтэй сөрөг үр дагаврыг бууруулахад чиглэсэн үйл ажиллагаа
  - h. **Эрсдэл хуваалцах** гэж тодорхой нэг эрсдэлээс үүдэн гарах сөрөг үр дагаврыг хамтрагч талуудтай хуваалцах, мэдээлэх
  - i. **Эрсдэлийг шийдвэрлэх** гэж илрүүлсэн эрсдэлт хүчин зүйлээс урьдчилан сэргийлэх, бууруулах, арилгах талаар арга хэмжээ авч шийдвэрлэх

**Товчилсон үг:**

ЦССҮТ- Цус Сэлбэлт Судлалын Үндэсний Төв

ЧЦССА- чанар, цусны сонор сэрэмж

ЧА- Чанарын алба

ЧМТ – чанарын менежментийн тогтолцоо

Ж- журам

ХАБЭМ – хөдөлмөрийн аюулгүй байдал эрүүл мэнд

ХХААЗ – хөдөлмөр хамгаалал аюулгүй ажиллагааны зааварчилгаа

АБӨХ – аюулгүй байдлын өртөлтийн хязгаар

САЗ- стандарт ажиллагааны заавар

ТТААЗ- тоног төхөөрөмжийг ажиллуулах ажлын заавар

ХХ- хяналтын хуудас

**5. ЖУРМААР ЗОХИЦУУЛАХ ҮЙЛ АЖИЛЛАГАА**

Төвийн эрсдэлийн баг нь эрсдэлийн удирдлагыг хэрэгжүүлэхдээ дараах үе шатаар хэрэгжүүлнэ

1. Эрсдэлийн үнэлгээ / Risk assessment
2. Эрсдэлээс сэргийлэх , бууруулах / Mitigation
3. Эрсдэлийн бэлэн байдлыг хангах / Preparedness
4. Эрсдэлийн хариу арга хэмжээ / Response
5. Эрсдэлийн дараах нөхөн сэргээх / Recovery

**I ҮЕ ШАТ ЭРСДЭЛИЙН ҮНЭЛГЭЭ**

**a. Нөхцөл байдлыг тодорхойлох**

Цус сэлбэлт судлалын үндэсний төв, Хөдөлмөрийн эрүүл мэнд аюулгүй байдлын зөвлөл				
Баримт бичгийн № Ж-2-ЕР-17-02		Аюулыг тогтоох эрсдлийг судлан бүртгэх, үнэлэх, бууруулах ажиллагааны журам		
Хувилбар №02	Хэрэгжиж эхэлсэн огноо: 2017.07.27.	Өөрчлөлт 1	Өөрчлөлт хийн шинэчилсэн огноо: 2018.06.12	Хуудас 6/ 12

Faint, illegible text at the top of the page, possibly bleed-through from the reverse side.

Second block of faint, illegible text in the upper middle section.

Third block of faint, illegible text in the lower middle section.

Fourth block of faint, illegible text at the bottom of the page.

Vertical text on the right side of the page, possibly a page number or reference code.



Төвийн ажилтан бүр өдөр тутмын үйл ажиллагааны явцад дотоод болон гадаад хүчин зүйлийн нөлөөллөөс үүсч болох эрсдэлийн хүчин зүйлс тэдгээрийн шалтгаан үр дагаврыг илрүүлнэ.

**б. Эрсдэлт хүчин зүйлийг тодорхойлох**

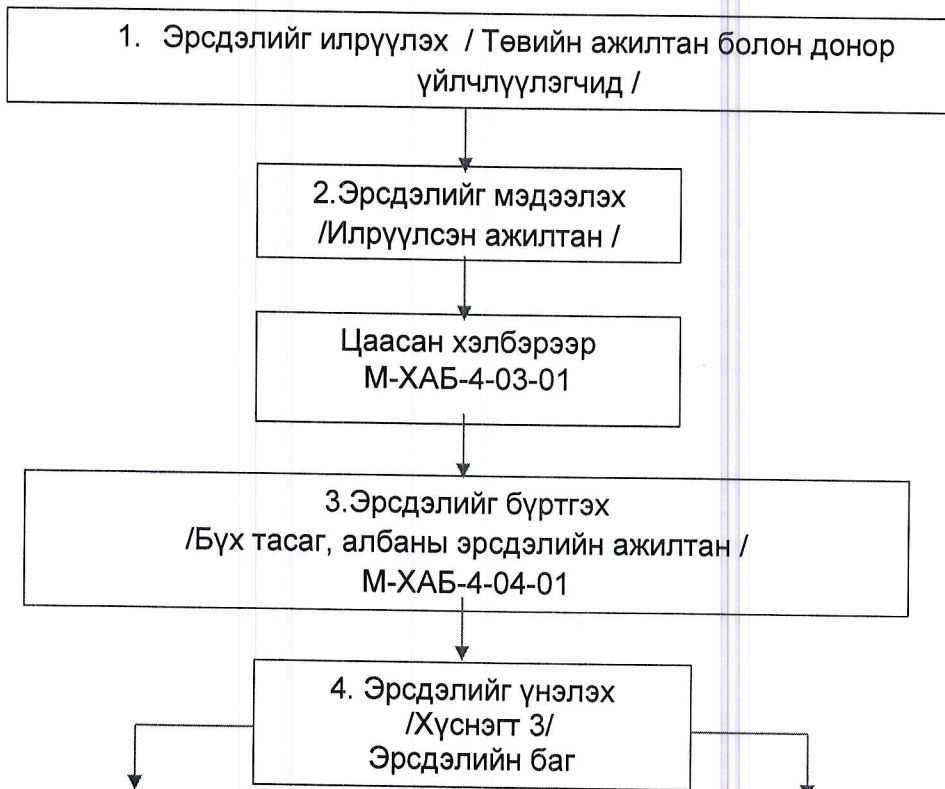
Төвийн ажилтан бүр хийгддэг ажлын үйлдэл болгонд байж болох аюул, эрсдэлийг тодорхойлж гаргана.

Аюул, эрсдэлийг тодорхойлохдоо дараах хүчин зүйлүүдийг тооцож үзнэ:

- Хэн эрсдэлд орж болох
- Ажлын байрны орчин
- Ашиглагдаж буй тоног төхөөрөмжүүд
- Хэрэглэгдэж буй материал, химийн бодис
- Ажлын байрны зохион байгуулалт, дадал
- Удирдлагын тогтолцоо, дүрэм журам, зааврын хангалттай бус байдал
- Хүний хүчин зүйл
- Машин тоног төхөөрөмжийн үйлдвэрлэгчийн мэдээлэл, ААЗ, САЗ
- Ажлын байранд хийгдсэн үзлэг, шалгалт, аудитын тайлангууд
- Алдаа, үл тохирол, эрсдэлийн бүртгэл, тайлан мэдээ

Эрсдэлт хүчин зүйлийг тодорхойлоход шаардагдах мэдээ мэдээллийг цуглуулж баримтжуулна. Цуглуулсан баримт мэдээлэл дээр үндэслэн эрсдэлт хүчин зүйлийг дараах байдлаар ангилж, ямар эрсдэл ямар хугацаанд ямар давтамжтай тохиолдох магадлалтайг тодорхойлно. /Хүснэгт 3/

Төвийн эрсдэлийн үнэлгээ дараах урсгал диаграммаар зохицуулагдан



Цус сэлбэлт судлалын үндэсний төв, Хөдөлмөрийн эрүүл мэнд аюулгүй байдлын зөвлөл		Аюулыг тогтоох эрсдэлийг судлан бүртгэх, үнэлэх, бууруулах ажиллагааны журам		
Баримт бичгийн № Ж-2-ЕР-17-02		Хуудас 7 / 12		
Хувилбар №02	Хэрэгжиж эхэлсэн огноо: 2017.07.27.	Өөрчлөлт 1	Өөрчлөлт хийн шинэчилсэн огноо: 2018.06.12	

Faint, illegible text in the upper section of the page.

Second line of faint, illegible text.

Third line of faint, illegible text.

Fourth line of faint, illegible text.

Fifth line of faint, illegible text.

Sixth line of faint, illegible text.

Seventh line of faint, illegible text.

Eighth line of faint, illegible text.

Ninth line of faint, illegible text.

Tenth line of faint, illegible text.

Eleventh line of faint, illegible text.

Twelfth line of faint, illegible text.

Thirteenth line of faint, illegible text.

Fourteenth line of faint, illegible text.

Fifteenth line of faint, illegible text.

Sixteenth line of faint, illegible text.

Seventeenth line of faint, illegible text.

Eighteenth line of faint, illegible text.

Nineteenth line of faint, illegible text.

Twentieth line of faint, illegible text.

Twenty-first line of faint, illegible text.

Final line of faint, illegible text at the bottom of the page.

Эрсдэл 1-12 үнэлгээтэй бол Төвийн эрсдэлийн бүртгэлд бүртгэнэ, алба, тасаг, нэгжийн түвшинд шийднэ.

Эрсдэл 15-25 үнэлгээтэй бол Эрсдэлийн удирдлагын багаар хэлэлцэж удирдлагын зөвлөлд танилцуулна

### Хүснэгт 3

#### Эрсдэлийн магадлал

Оноо	Магадлал	Тохиолдож болох давтамжийн тоо
1	Маш ховор	10-аас дээш жилд 1 удаа
2	Ховор	5-10 жил тутам 1 удаа тохиолддог
3	Магадлалтай	3-5 жилд тутамд 1 удаа тохиолддог
4	Тодорхой	1-3 жилд тутамд 1 удаа тохиолддог
5	Өндөр магадлалтай	Жилд нэгээс дээш удаа

#### Эрсдэлийн үр дагавар

Оноо	Үр дагавар	Тодорхойлолт
1	Чухал бус	<ul style="list-style-type: none"> <li>Хүн-гэмтэл учраагүй/ таагүй сэтгэл</li> <li>Эд зүйл –гэмтэл учраагүй</li> <li>Үйл ажиллагаа –нөлөөгүй</li> </ul>
2	Бага зэрэг	<ul style="list-style-type: none"> <li>Хүн-хөнгөн гэмтэл</li> <li>Эд зүйл –гэмтэл учраагүй</li> <li>Үйл ажиллагаа –явна, ачаалал нэмэгдсэн</li> </ul>
3	Дунд зэрэг	<ul style="list-style-type: none"> <li>Хүн-дунд зэргийн гэмтэл, функц түр алдагдсан</li> <li>Эд зүйл –дунд зэргийн гэмтэл</li> <li>Үйл ажиллагаа –хязгаарлагдана, нэмэлт хүч</li> </ul>
4	Их	<ul style="list-style-type: none"> <li>Хүн-хүнд гэмтэл, функц мөсөн алдагдсан</li> <li>Эд зүйл –том гэмтэл</li> <li>Үйл ажиллагаа –хамгийн бага түвшинд гадна нэмэлт хүчээ явна</li> </ul>
5	Гамшгийн	<ul style="list-style-type: none"> <li>Хүн-хүн нас барсан</li> <li>Эд зүйл –эвдэрч бүр мөсөн зогссон</li> <li>Үйл ажиллагаа –зогссон</li> </ul>

#### Эрсдэлийн түвшин тооцох аргачлал

Цус сэлбэлт судлалын үндэсний төв, Хөдөлмөрийн эрүүл мэнд аюулгүй байдлын зөвлөл				
Баримт бичгийн № Ж-2-ЕР-17-02		Аюулыг тогтоох эрсдлийг судлан бүртгэх, үнэлэх, бууруулах ажиллагааны журам		
Хувилбар №02	Хэрэгжиж эхэлсэн огноо: 2017.07.27.	Өөрчлөлт 1	Өөрчлөлт хийн шинэчилсэн огноо: 2018.06.12	Хуудас 8/ 12

THE UNIVERSITY OF CHICAGO  
DEPARTMENT OF CHEMISTRY  
5800 S. UNIVERSITY AVENUE  
CHICAGO, ILLINOIS 60637

1980  
1981  
1982  
1983  
1984  
1985  
1986  
1987  
1988  
1989  
1990

1991  
1992  
1993  
1994  
1995  
1996  
1997  
1998  
1999  
2000  
2001  
2002  
2003  
2004  
2005  
2006  
2007  
2008  
2009  
2010  
2011  
2012  
2013  
2014  
2015  
2016  
2017  
2018  
2019  
2020  
2021  
2022  
2023  
2024  
2025  
2026  
2027  
2028  
2029  
2030  
2031  
2032  
2033  
2034  
2035  
2036  
2037  
2038  
2039  
2040  
2041  
2042  
2043  
2044  
2045  
2046  
2047  
2048  
2049  
2050  
2051  
2052  
2053  
2054  
2055  
2056  
2057  
2058  
2059  
2060  
2061  
2062  
2063  
2064  
2065  
2066  
2067  
2068  
2069  
2070  
2071  
2072  
2073  
2074  
2075  
2076  
2077  
2078  
2079  
2080  
2081  
2082  
2083  
2084  
2085  
2086  
2087  
2088  
2089  
2090  
2091  
2092  
2093  
2094  
2095  
2096  
2097  
2098  
2099  
2100

2101  
2102  
2103  
2104  
2105  
2106  
2107  
2108  
2109  
2110  
2111  
2112  
2113  
2114  
2115  
2116  
2117  
2118  
2119  
2120  
2121  
2122  
2123  
2124  
2125  
2126  
2127  
2128  
2129  
2130  
2131  
2132  
2133  
2134  
2135  
2136  
2137  
2138  
2139  
2140  
2141  
2142  
2143  
2144  
2145  
2146  
2147  
2148  
2149  
2150  
2151  
2152  
2153  
2154  
2155  
2156  
2157  
2158  
2159  
2160  
2161  
2162  
2163  
2164  
2165  
2166  
2167  
2168  
2169  
2170  
2171  
2172  
2173  
2174  
2175  
2176  
2177  
2178  
2179  
2180  
2181  
2182  
2183  
2184  
2185  
2186  
2187  
2188  
2189  
2190  
2191  
2192  
2193  
2194  
2195  
2196  
2197  
2198  
2199  
2200



		<ul style="list-style-type: none"> <li>• Ажил гүйцэтгэхийг хориглоно.</li> <li>• Ажил гүйцэтгэж эхлэхийн өмнө эрсдэлийн түвшинг ядаж дунд зэргийн эрсдэлтэй болтол бууруулах арга хэмжээ авсан байх ёстой.</li> </ul>
Өндөр эрсдэлтэй	Өөрчлөх	<p>АБӨХ-ыг давсан эрсдэл бөгөөд идэвхитэй арга хэмжээ авах шаардлагатай. Дараах арга хэмжээг авч хэрэгжүүлсэн үед ажил гүйцэтгэхийг зөвшөөрнө.</p> <ul style="list-style-type: none"> <li>• Эрсдэлийн түвшинг аль болох бага түвшинд хүртэл бууруулах хяналтын арга хэмжээ авсан байх.</li> <li>• Эрсдэлийн үнэлгээтэй танилцсан байх.</li> <li>• Аюулгүй ажиллагааны заавар мөрдөх.</li> <li>• Шаардлагатай гэж үзвэл Эрсдэлийн өндөр түвшин нь ажил эхлэхийн өмнө ядаж Дунд зэргийн эрсдэлийн түвшинд хүртэл буурсан байх ёстой.</li> </ul>
Дунд зэрэг эрсдэлтэй	Мэдэгдэх	<p>АБӨХ-ын зааг дээр байх эрсдэл бөгөөд байнгын хяналт тавих шаардлагатай.</p> <ul style="list-style-type: none"> <li>• Эрсдэлийн түвшинг аль болох бага түвшинд хүртэл бууруулах хяналтын арга хэмжээ авсан байх.</li> <li>• Эрсдэлийн үнэлгээтэй танилцсан байх.</li> <li>• Аюулгүй ажиллагааны заавах мөрдөх.</li> </ul>
Бага эрсдэлтэй	Хүлээн зөвшөөрөгдөх	<p>Ямар нэг эрсдэлийг бууруулах хяналтын арга хэмжээ авах шаардлагагүй. Гэхдээ тухайн эрсдэлийн түвшинг зөв тогтоосон эсэх, аль ч үед эрсдэлийн түвшин нэмэгдэх нөхцөл үүссэн эсэхэд байнгын үзлэг, дахин хийж байх.</p>

### III ҮЕ ШАТ ЭРСДЭЛИЙН БЭЛЭН БАЙДЛЫГ ХАНГАХ

1. Эрсдэлийн баг, эрсдэлийн ажилтан нь төлөвлөгөөний биелэлтийг хянана.
2. Эрсдэлийн баг сард 1 удаа хуралдана
3. Бэлэн байдлын сургуулилт улиралд 1 удаа хийнэ
4. Эрсдэлийн тойрон үзлэг /Сар бүр алба, тасаг нэгж, улирал бүр төвийн хэмжээнд хийнэ /

### IV ҮЕ ШАТ ЭРСДЭЛИЙН ХАРИУ АРГА ХЭМЖЭЭ

1. Төв нь дотоод болон гадаад эрсдэлийн үеийн хариу арга хэмжээний зааварчилгаа төлөвлөгөөтэй байна.

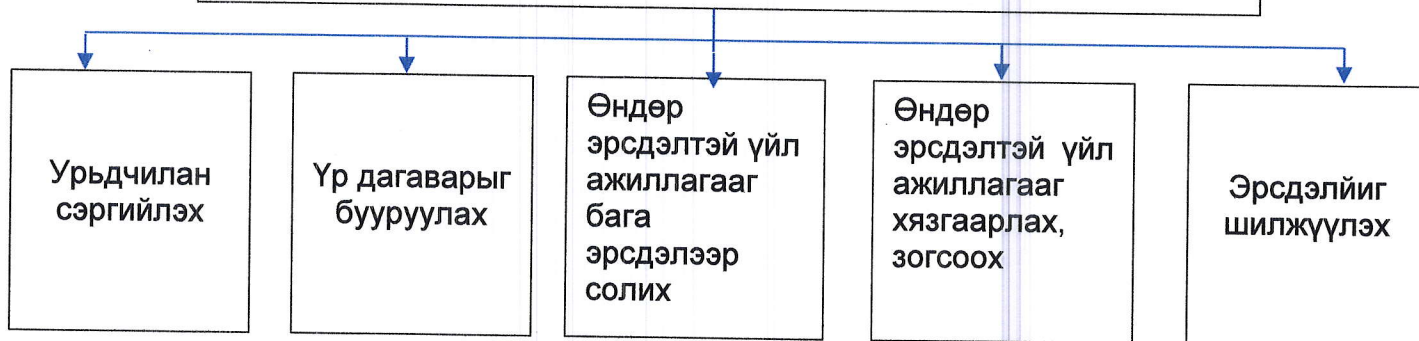
Цус сэлбэлт судлалын үндэсний төв, Хөдөлмөрийн эрүүл мэнд аюулгүй байдлын зөвлөл			
Баримт бичгийн № Ж-2-ЕР-17-02		Аюулыг тогтоох эрсдэлийг судлан бүртгэх, үнэлэх, бууруулах ажиллагааны журам	
Хувилбар №02	Хэрэгжиж эхэлсэн огноо: 2017.07.27.	Өөрчлөлт /	Өөрчлөлт хийн шинэчилсэн огноо: 2018.06.12
			Хуудас 10/ 12



Тохиолдох магадлал	Үр дагавар				
	1-Чухал бус	2-Бага зэрэг	3-Дунд зэрэг	4-Их	5-Гамшгийн
Маш ховор	Бага 1	Бага 2	Бага 3	Дунд 4	Дунд 5
Ховор	Бага 2	Бага 4	Дунд 6	Дунд 8	Өндөр 10
Болзошгүй	Бага 3	Дунд 6	Дунд 9	Өндөр 12	Өндөр 15
Өндөр	Бага 4	Дунд 8	Өндөр 12	Өндөр 16	Ноцтой 20
Маш өндөр	Дунд 4	Өндөр 10	Өндөр 15	Ноцтой 20	Ноцтой 25

## II ҮЕ ШАТ ЭРСДЭЛЭЭС СЭРГИЙЛЭХ ТӨЛӨВЛӨГӨӨ

Төвийн эрсдэлийн баг болон ажилтан нар эрсдэлийн үнэлгээнд үндэслэн дараах үйл ажиллагаанд чиглэсэн төлөвлөгөө болосруулна /



1. Эрсдэлийг бууруулах боломжит хувилбаруудыг тогтоож, эрсдэлийг бууруулах төлөвлөгөөг боловсруулан хэрэгжүүлнэ. Төлөвлөгөөг хэрэгжүүлэхэд шаардагдах зардалын тооцоог зайлшгүй тусгана.
2. Хэрэв эрсдэлийн үнэлгээгээр эрсдэл нь өндөр гарсан бол тухайн ажлын байранд ажил гүйцэтгүүлэхийг хориглох бөгөөд тухайн ажлыг шууд зогсооно. Энэ тохиолдолд шаардлагатай сайжруулах арга хэмжээг авч хэрэгжүүлсний дараа ажлаа эхлэхийг зөвшөөрнө.
3. Тогтоосон эрсдэлийн түвшинд үндэслэн цаашид хэрэгжүүлэх арга хэмжээг дараах байдлаар авч тодорхойлно.

Эрсдлийн түвшин	Эрсдэлийн зөвшөөрөгдөх хэмжээ	Шаардлагатай арга хэмжээ
Маш өндөр эрсдэлтэй	Ажлыг зогсоох	АБӨХ-ыг хол давсан эрсдэл бөгөөд нэн даруй анхаарал хандуулах, шуурхай арга хэмжээ авах шаардлагатай.

Цус сэлбэлт судлалын үндэсний төв, Хөдөлмөрийн эрүүл мэнд аюулгүй байдлын зөвлөл				
Баримт бичгийн № Ж-2-ЕР-17-02		Аюулыг тогтоох эрсдлийг судлан бүртгэх, үнэлэх, бууруулах ажиллагааны журам		
Хувилбар №02	Хэрэгжиж эхэлсэн огноо: 2017.07.27.	Өөрчлөлт /	Өөрчлөлт хийн шинэчилсэн огноо: 2018.06.12	Хуудас 9/ 12

1	2	3	4	5	6	7	8	9	10	11	12	13	14	15	16	17	18	19	20	21	22	23	24	25	26	27	28	29	30	31	32	33	34	35	36	37	38	39	40	41	42	43	44	45	46	47	48	49	50	51	52	53	54	55	56	57	58	59	60	61	62	63	64	65	66	67	68	69	70	71	72	73	74	75	76	77	78	79	80	81	82	83	84	85	86	87	88	89	90	91	92	93	94	95	96	97	98	99	100
---	---	---	---	---	---	---	---	---	----	----	----	----	----	----	----	----	----	----	----	----	----	----	----	----	----	----	----	----	----	----	----	----	----	----	----	----	----	----	----	----	----	----	----	----	----	----	----	----	----	----	----	----	----	----	----	----	----	----	----	----	----	----	----	----	----	----	----	----	----	----	----	----	----	----	----	----	----	----	----	----	----	----	----	----	----	----	----	----	----	----	----	----	----	----	----	----	----	----	-----

Хүснэгт 1. Хүснэгт 1-ийн үндсэн үзүүлэлтүүдийг харуулсан хүснэгт. Хүснэгт 1-ийн үндсэн үзүүлэлтүүдийг харуулсан хүснэгт. Хүснэгт 1-ийн үндсэн үзүүлэлтүүдийг харуулсан хүснэгт.

1	2	3	4	5	6	7	8	9	10	11	12	13	14	15	16	17	18	19	20	21	22	23	24	25	26	27	28	29	30	31	32	33	34	35	36	37	38	39	40	41	42	43	44	45	46	47	48	49	50	51	52	53	54	55	56	57	58	59	60	61	62	63	64	65	66	67	68	69	70	71	72	73	74	75	76	77	78	79	80	81	82	83	84	85	86	87	88	89	90	91	92	93	94	95	96	97	98	99	100
---	---	---	---	---	---	---	---	---	----	----	----	----	----	----	----	----	----	----	----	----	----	----	----	----	----	----	----	----	----	----	----	----	----	----	----	----	----	----	----	----	----	----	----	----	----	----	----	----	----	----	----	----	----	----	----	----	----	----	----	----	----	----	----	----	----	----	----	----	----	----	----	----	----	----	----	----	----	----	----	----	----	----	----	----	----	----	----	----	----	----	----	----	----	----	----	----	----	----	-----

Хүснэгт 2. Хүснэгт 2-ийн үндсэн үзүүлэлтүүдийг харуулсан хүснэгт. Хүснэгт 2-ийн үндсэн үзүүлэлтүүдийг харуулсан хүснэгт. Хүснэгт 2-ийн үндсэн үзүүлэлтүүдийг харуулсан хүснэгт.

1	2	3	4	5	6	7	8	9	10	11	12	13	14	15	16	17	18	19	20	21	22	23	24	25	26	27	28	29	30	31	32	33	34	35	36	37	38	39	40	41	42	43	44	45	46	47	48	49	50	51	52	53	54	55	56	57	58	59	60	61	62	63	64	65	66	67	68	69	70	71	72	73	74	75	76	77	78	79	80	81	82	83	84	85	86	87	88	89	90	91	92	93	94	95	96	97	98	99	100
---	---	---	---	---	---	---	---	---	----	----	----	----	----	----	----	----	----	----	----	----	----	----	----	----	----	----	----	----	----	----	----	----	----	----	----	----	----	----	----	----	----	----	----	----	----	----	----	----	----	----	----	----	----	----	----	----	----	----	----	----	----	----	----	----	----	----	----	----	----	----	----	----	----	----	----	----	----	----	----	----	----	----	----	----	----	----	----	----	----	----	----	----	----	----	----	----	----	----	-----

2. Төлөвлөгөөг шар өнгийн хавтсанд хийж шаардлагатай цэгүүдэд байрлуулсан бүх ажилчид уншиж танилцсан байна.

## 6.ЛАВЛАХ, ИШ ТАТСАН МАТЕРИАЛ

1. Хөдөлмөрийн эрүүл мэнд, аюулгүй байдлын удирдлагын тогтолцоо-шаардлага MNS OHSAS 18001:2012 стандарт
2. ЭМС-ын 2014 оны 375 тоот тушаалын 6-р хавсралт
3. Интермед эмнэлгийн "Эрсдэлийн удирдлагын тогтолцоо" сургалтын материал

## 7.ХАВСРАЛТ

Хүснэгт 1

М-ХАБ-4-03-01

Эрсдэл мэдээлэх хуудас

Байгууллагын нэр .....	
Тасаг нэгж .....	Тусламж үйлчилгээний хэсэг .....
Он/ сар /өдөр	
Мэдээлсэн ажилтан /овог нэр/	
Тохиолдож болох эрсдэл	
Гарч болох үр дагавар	
Эрсдэлийн урьдчилсан үнэлгээ /түвшин	

Хүснэгт 2

М-ХАБ-4-04-01

Эрсдэлийн бүртгэл

Байгууллагын нэр .....				
Эрсдэлийн ID				
Тасаг нэгж		Эрсдэлтэй холбоотой тасаг нэгжийг тодорхой бичнэ		
Цус сэлбэлт судлалын үндэсний төв, Хөдөлмөрийн эрүүл мэнд аюулгүй байдлын зөвлөл				
Баримт бичгийн № Ж-2-ЕР-17-02		Аюулыг тогтоох эрсдлийг судлан бүртгэх, үнэлэх, бууруулах ажиллагааны журам		
Хувилбар №02	Хэрэгжиж эхэлсэн огноо: 2017.07.27.	Өөрчлөлт /	Өөрчлөлт хийн шинэчилсэн огноо: 2018.06.12	Хуудас 11/ 12



Эрсдэлийн товч мэдээлэл	Эрсдэлийн талаар юу болсон эсвэл болох талаар товч бичнэ
Шалтгаан	Яагаад эрсдэл үүссэн, үүсэх шалтгааны талаар товч бичнэ
Үр дагавар	Тухайн эрсдэлээс гарч болох үр дагаварын талаар бичнэ
Эрсдэлийн үнэлгээ /түвшин	Хүснэгт 3-аар үнэлнэ
Эрсдэлтийг бүртгэсэн огноо	
Эрсдэлийн эх сурвалж	Эрсдэл илрүүлсэн эх сурвалжаа бичнэ, мэдээлэх хуудсаар, дотоод хяналт үнэлгээгээр, гомдлоор, ижил мэргэжилтний үзлэгээр г.м
<b>Тухайн эрсдэлээс цаашид сэргийлэх үйл ажиллагааны төлөвлөгөө</b>	
Авахаар төлөвлөж буй арга хэмжээ	
Шаардагдах нөөц	
Хариуцах эзэн	
Хугацаа	
<b>Тайлагнах, хянах</b>	
Эрсдэлийн түвшний шилжилт	Сэргийлэх арга хэмжээ авсанаас хойш тодорхой хугацааны дараа эргэн үнэлгээ хийхэд эрсдэлийн оноо хэрхэн өөрчлөгдсөн эсэхийг тэмдэглэнэ
Ирээдүйд хэрэгжүүлэх арга хэмжээ	Дахин үнэлгээ хийсэний дараа авах арга хэмжээг бичнэ
Дахин үнэлгээ хийх огноо	Эрсдэлийн баг энэ хугацааг тохирно
Дахин үнэлгээний дүн	
Арга хэмжээ бүрэн авагдсан эсэх	
Хаасан огноо	
Хаагаагүй бол зохицуулалтын арга хэмжээ	

## 8.ХОЛБОГДОХ БАРИМТ БИЧИГ

1. Баримт бичиг дугаарлах, танин тодруулах, кодлох журам
2. Төвийн дотоод журам

Цус сэлбэлт судлалын үндэсний төв, Хөдөлмөрийн эрүүл мэнд аюулгүй байдлын зөвлөл				
Баримт бичгийн № Ж-2-ЕР-17-02		Аюулыг тогтоох эрсдлийг судлан бүртгэх, үнэлэх, бууруулах ажиллагааны журам		
Хувилбар №02	Хэрэгжиж эхэлсэн огноо: 2017.07.27.	Өөрчлөлт 1	Өөрчлөлт хийн шинэчилсэн огноо: 2018.06.12	Хуудас 12/ 12

